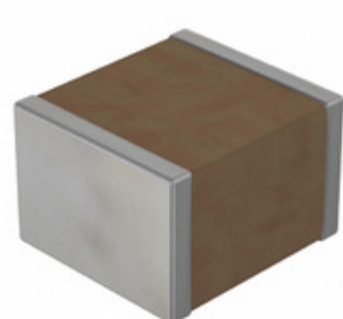


RF2525B474K151KX145T



Obrázky jsou pouze orientační.
Podrobné informace o produktu naleznete v části Technické údaje produktu.
Koupit RF2525B474K151KX145T s důvěrou od Component-World.HK, 1 rok záruka



Part Number: [RF2525B474K151KX145T](#)

Výrobce: [Knowles NOVACAP](#)

Popis: CAP CER 0.47UF 150V X7R 2525

Datový list: [MLCC Catalog](#)

[Commercial Chip, X7R](#)

RoHS Status: Obsahuje olovený / RoHS neodpovídající

Ship From: Hong Kong

Shipment Way: DHL/Fedex/TNT/UPS/EMS

[Request For Quotation](#)

PARAMETR PRODUKTU

Part Number	RF2525B474K151KX145T	Výrobce	Knowles NOVACAP
Popis	CAP CER 0.47UF 150V X7R 2525	Stav volného vedení / RoHS	Obsahuje olovený / RoHS neodpovídající
Dostupné množství	13209 pcs	Datový list	MLCC Catalog Commercial Chip, X7R
Kategorie	Kondenzátory	Napětí - Jmenovitá	150V
Tolerance	±10%	Tloušťka (Max)	0.165" (4.19mm)
teplotní koeficient	X7R	Velikost / Rozměry	0.230" L x 0.250" W (5.84mm x 6.35mm)
Série	RF	hodnocení	-
Obal	Cut Tape (CT)	Paket / krabice	2525 (6464 Metric)
Ostatní jména	1763-1101-1	Provozní teplota	-55°C ~ 125°C
Typ montáže	Surface Mount, MLCC	Úroveň citlivosti na vlhkost (MSL)	1 (Unlimited)
Výrobní standardní doba výroby	10 Weeks	Lead Style	-
Rozestup vývodů	-	Stav volného vedení / RoHS	Contains lead / RoHS non-compliant
Výška - Sedící (Max)	-	Funkce	-
Poruchovost	-	Detailní popis	0.47µF ±10% 150V Ceramic Capacitor X7R 2525 (6464 Metric)
kapacitní	0.47µF	Aplikace	General Purpose

Component-World.com je spolehlivý distributor elektronických součástek. Specializujeme se na všechny elektronické komponenty řady Knowles NOVACAP. Máme 13209 kusy Knowles NOVACAP RF2525B474K151KX145T na skladě dostupných. Vyžádejte si citát z distributora součástí elektroniky na Component-World.com, náš prodejní tým vás bude kontaktovat do 24 hodin.
RFQ Email: info@Components-World.com

SOUVISEJÍCÍ PRODUKTY

	Část#: RF2525B393K251KX145T Popis: CAP CER 0.039UF 250V X7R 2525	Výrobci: Knowles NOVACAP	Dotaz
	Část#: RF2525B334K151KX145T Popis: CAP CER 0.33UF 150V X7R 2525	Výrobci: Knowles NOVACAP	Dotaz
	Část#: RF2525B224K201KX145T Popis: CAP CER 0.22UF 200V X7R 2525	Výrobci: Knowles NOVACAP	Dotaz
	Část#: RF2525B124K201KX145T Popis: CAP CER 0.12UF 200V X7R 2525	Výrobci: Knowles NOVACAP	Dotaz
	Část#: RF2525B183K301KX145T Popis: CAP CER 0.018UF 300V X7R 2525	Výrobci: Knowles NOVACAP	Dotaz
	Část#: RF266PC1 Popis: RF TXRX MODULE 802.15.4 CHIP ANT	Výrobci: Synapse Wireless	Dotaz
	Část#: RF2525B823K201KX145T Popis: CAP CER 0.082UF 200V X7R 2525	Výrobci: Knowles NOVACAP	Dotaz
	Část#: RF2525B333K251KX145T Popis: CAP CER 0.033UF 250V X7R 2525	Výrobci: Knowles NOVACAP	Dotaz
	Část#: RF2525B824K101KX165T Popis: CAP CER 0.82UF 100V X7R 2525	Výrobci: Knowles NOVACAP	Dotaz
	Část#: RF2713PCK-M Popis: KIT EVAL FOR RF2713 MODULATOR	Výrobci: RFMD	Dotaz
	Část#: RF2525B684K151KX145T Popis: CAP CER 0.68UF 150V X7R 2525	Výrobci: Knowles NOVACAP	Dotaz
	Část#: RF2525B153K301KX145T Popis: CAP CER 0.015UF 300V X7R 2525	Výrobci: Knowles NOVACAP	Dotaz
	Část#: RF2525B473K251KX145T Popis: CAP CER 0.047UF 250V X7R 2525	Výrobci: Knowles NOVACAP	Dotaz
	Část#: RF2525B154K201KX145T Popis: CAP CER 0.15UF 200V X7R 2525	Výrobci: Knowles NOVACAP	Dotaz
	Část#: RF2525B223K301KX145T Popis: CAP CER 0.022UF 300V X7R 2525	Výrobci: Knowles NOVACAP	Dotaz
	Část#: RF2637TR7 Popis: IC RF AMP PCS 12MHZ-385MHZ 8MSOP	Výrobci: RFMD	Dotaz
	Část#: RF2713PCK-D Popis: KIT EVAL FOR RF2713 DEMODULATOR	Výrobci: RFMD	Dotaz
	Část#: RF2637PCK-410 Popis: KIT EVAL FOR RF2637	Výrobci: RFMD	Dotaz
	Část#: RF2525B683K251KX145T Popis: CAP CER 0.068UF 250V X7R 2525	Výrobci: Knowles NOVACAP	Dotaz
	Část#: RF2525B564K151KX145T Popis: CAP CER 0.56UF 150V X7R 2525	Výrobci: Knowles NOVACAP	Dotaz

Související klíčová slova pro RF2525B474K151KX145T

Knowles NOVACAP RF2525B474K151KX145T.	RF2525B474K151KX145T distributor	RF2525B474K151KX145T dodavatel	RF2525B474K151KX145T Cena
RF2525B474K151KX145T Stáhnout datasheet.	RF2525B474K151KX145T Datasheet.	RF2525B474K151KX145T Stock.	koupit RF2525B474K151KX145T.
Knowles NOVACAP RF2525B474K151KX145T.	NOVACAP RF2525B474K151KX145T.		